

Ehliyethane Ehliyet Sınav Soruları PDF

1. Aşağıdakilerden hangisi hayat kurtarma zinciri içinde ver almaz?

- A) Kazaya karışan araçların hasar durumlarının tespit edilmesi
B) Ambulans ekiplerince müdahaleler yapılması
C) Olay yerinde Temel Yaşam Desteği yapılması
D) Sağlık kuruluşuna haber verilmesi

2. İlk yardımın ABC'si olarak kabul edilen uygulamalardan "B" neyi ifade etmektedir?

- A) Vücut ısısının düşürülmesini
 B) Solunumun değerlendirilmesini
C) Kan dolaşımının değerlendirilmesini
D) Hava yolu açıklığının değerlendirilmesini

3. I- El freninin çekilmesi
II- Kontağın kapatılması
III- LPG'li ise tüpün vanasının kapatılması

Verilenlerden hangileri, kazaya uğrayan bir araçta alınması gereken güvenlik önlemlerindendir?

- A) Yalnız I
B) I ve II
C) II ve III
 D) I, II ve III

4. Kalp atımları alınamayan yetişkin bir insana, şekildeki gibi pozisyon verilerek yapılan dış kalp masajında, göğüs kemiğine uygulanan baskı ne kadar çökme sağlamalıdır?



- A) 1 cm
B) 2 cm
 C) 5 cm
D) 6 cm

5. Aşağıdaki organlardan hangisi göğüs boşluğunda bulunur?

- A) Mide
 C) Akciğerler
B) Böbrekler
D) Safra kesesi

6. Aşağıdakilerden hangisi, kazazedinin solunum yollarının tıkanması durumunda ortaya çıkar?

- A) Kandaki oksijen oranının artması
 B) Oksijenin akciğerlere ulaşamaması
C) Kandaki karbondioksit oranının düşmesi
D) Dokuların oksijenlenmesinin kolaylaşması

7. Yaralanmaya bağlı meydana gelen dış kanamada ilk yardım olarak aşağıdakilerden hangisinin yapılması sakıncalıdır?

- A) Kanama bölgesine kan taşıyan ana damarlara baskı uygulanması
B) Kanayan yer üzerine temiz bir bezle bastırılması
C) Bölgenin kalp seviyesinden yukarıda tutulması
 D) Yara bölgesine sıcak uygulama yapılması

8. Kalp-damar sisteminin yaşamsal organlara yeterli miktarda kan taşıyamaması sonucu birden ortaya çıkan ve tansiyon düşüklüğü ile seyreden dolaşım yetmezliği durumu aşağıdakilerden hangisidir?

- A) Şok
B) Burkulma
C) Kalp durması
D) Kulak çınlaması

9. I- Yara içi kurcalanır.
II- Saplanan yabancı cisim çıkarılmaz.
III- Yaranın üzeri kapatılarak tıbbi yardım istenir.

Yukarıdakilerden hangileri, ciddi yaralanmalarda yapılması gereken doğru bir ilk yardım uygulamasıdır?

- A) Yalnız I
 C) II ve III
B) I ve II
D) I, II ve III

ehliyethane.net

10. Boyun kırıklarında, yanlış taşıma ve gereksiz hareketler yapılması aşağıdakilerden hangisine neden olur?

- A) Saç dökülmesine
- B) Omurilik zedelenmesine
- C) Bilinç seviyesinin artmasına
- D) Temel yaşam desteğinin sağlanmasına

11. Aşağıdakilerden hangisi burkulan bölgenin şişmesini önlemek amacıyla yapılır?

- A) Burkulan bölgenin kalp seviyesinden yüksekte tutulması
- B) Burkulan bölgenin sürekli hareket ettirilmesi
- C) Burkulan bölgeye sıcak uygulama yapılması
- D) Burkulan bölgeye masaj yapılması

12. Koma hâlindeki kazazedeye aşağıdakilerden hangisi yapılmaz?

- A) Solunum ve nabız kontrolü
- B) Sıkan giysilerin gevşetilmesi
- C) Ağızdan yiyecek, içecek verilmesi
- D) Ağız içinde yabancı cisim olup olmadığının kontrolü

13. Kaza geçirmiş yaralının hayatını tehdit eden bir tehlike söz konusu ise omuriliğine zarar vermeden araç içerisinden çıkartmak için olarak adlandırılan teknikten yararlanır.

Verilen ifadede noktalarla belirtilen yere aşağıdakilerden hangisi yazılmalıdır?

- A) Sırtta taşıma yöntemi
- B) Rentek manevrası
- C) İtfaiyeci yöntemi ile omuzda taşıma
- D) Ayak bileklerinden sürüklenme yöntemi

14. Trafik ortamını paylaşanlarda, aşağıdaki tutum ve davranışlardan hangisinin bulunması hâlinde trafik düzeni ve güvenliği olumlu yönde etkilenir?

- A) Aşırı tepki gösterilmesi
- B) Birdenbire sinirlenilmesi
- C) Bencillikten uzak durulması
- D) Kaba ve saldırgan davranılması

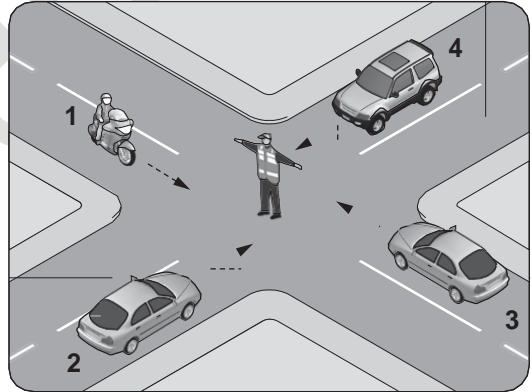
15. Alkolün beyindeki karar verme ve frenleme yeteneğini bozması, özellikle vücudumuzdaki hangi sistem üzerinde etkili olduğunu gösterir?

- A) Hareket sistemi
- B) Sindirim sistemi
- C) Dolaşım sistemi
- D) Merkezi sinir sistemi

16. Kara yollarında kullanılabilen motorlu, motorsuz ve özel amaçlı taşıtlar ile iş makineleri ve lastik tekerlekli traktörlerin genel adı aşağıdakilerden hangisidir?

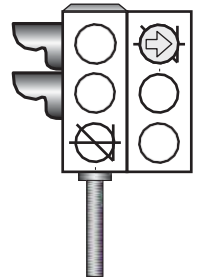
- A) Araç
- B) Ticari taşıt
- C) Arazi taşıtı
- D) Taşıt katarı

17. Şekildeki trafik polisinin verdiği işarete göre numaralandırılmış araçlardan hangilerinin geçmesi doğrudur?



- A) Yalnız 1
- C) 1 ve 3
- B) 1 ve 2
- D) 2 ve 4

18. Şekildeki ışıklı trafik işaret cihazında, yeşil ışık ve kırmızı oklu ışık birlikte yanmaktadır.



Bu durumda sürücülerin aşağıdakilerden hangisini yapması yanlıştır?

- A) Düz gitmeleri
- B) Düz gideceklerse beklemeleri
- C) Sağa döneceklerse beklemeleri
- D) Yol açıksa sola dönüş yapmaları

ehliyethane.net

19. Şekildeki trafik işaretini gören sürücünün aşağıdakilerden hangisini yapması doğrudur?



- A) Yolun solundan gitmesi
B) Takip mesafesini azaltması
C) Yavaş ve daha dikkatli gitmesi
D) Sağa dönüş lambasını yakması

20. Şekildeki trafik işareti aşağıdakilerden hangisini bildirir?



- A) Kasisli yolu
B) Tehlikeli çıkış eğimli yolu
C) Açılan köprüye yaklaşıldığını
D) Zeminde gevşek malzeme bulunduğunu

21. Aşağıdakilerden hangisi bütün yasaklama ve kısıtlamaların sona erdiğini bildirir?

- A) B)
C) D)

22. Aşağıdaki trafik işaretlerinden hangisi genislik anlamında gabari sınırlamasının olduğunu bildirir?

- A) B)
C) D)

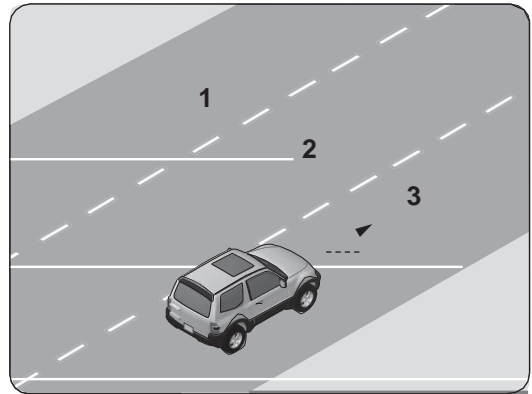
23. Taşıt yolu üzerine çizilen aşağıdaki yatay işaretlemelerden hangisi, şeridin sadece ileri yönde sevir için olduğunu bildirir?

- A) B)
C) D)

24. Ticari amaçla yük taşımacılığı yapan ve azami ağırlığı 3,5 tonu geçen araçların şoförlerinin, 24 saatlik herhangi bir sürede devamlı olarak kaç saatten fazla araç sürmesi yasaktır?

- A) 1,5 B) 2,5 C) 3,5 D) 4,5

25. Şekle göre araç sürücüsü hangi şeritleri kullanabilir?

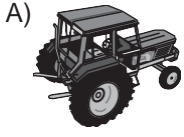


- A) 1 ve 2 B) 1 ve 3
C) 2 ve 3 D) 1, 2 ve 3

26. Aksine bir durum yoksa, saatte 120 kilometre hızla seyreden bir sürücü, önündeki araca en fazla kaç metre yaklaşabilir?

- A) 20 B) 30 C) 40 D) 60

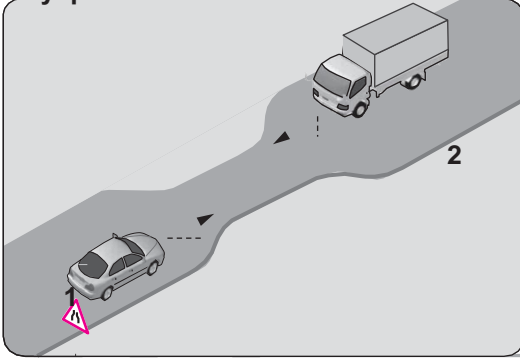
27. Aksine bir işaret yoksa, aşağıdakilerden hangisinin yerleşim yeri içindeki azami hızı 50 km/saat olmalıdır?



28. Dönel kavşaklardaki geriye dönüşlerde aşağıdakilerden hangisinin yapılması yasaktır?

- A) Ada etrafında dönerken gereksiz yere şerit değiştirilmesi
 B) Dönüş sonrası hızının gerektirdiği şeride girilmesi
 C) Orta adaya bitişik şeritten dönüşe geçilmesi
 D) Sağa ve sola dönüş kurallarına uyulması

29. Şekildeki gibi eğimsiz iki yönlü dar yoldaki karşılaşmada 2 numaralı aracın sürücüsü ne yapmalıdır?

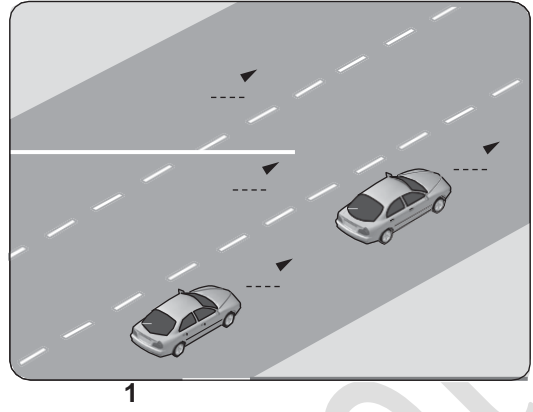


- A) U dönüşü yapmalı
 B) 1 numaralı araca yol vermeli
 C) İlk geçiş hakkını kendisi kullanmalı
 D) 1 numaralı aracın sürücüsünü ikaz edip durdurmalı

30. Park edilmiş araçta aşağıdakilerden hangisinin yapılmasına gerek yoktur?

- A) El freninin çekilmesine
 B) Motorun durdurulmasına

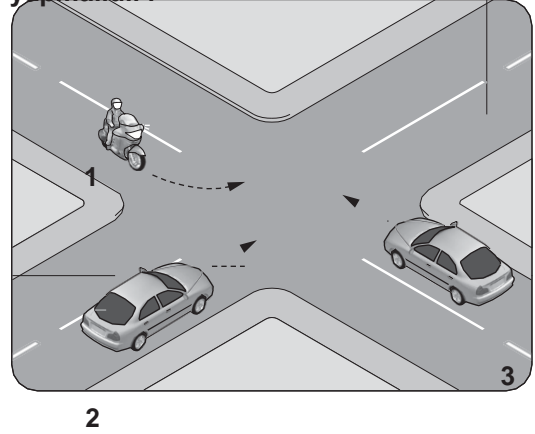
31.



Şekildeki 1 numaralı araç sürücüsünün, önündeki aracı geçmesi sırasında aşağıdakilerden hangisini yapması yasaktır?

- A) Uygun zaman ve mesafede dönüş ışıklarını yakması
 B) İşaret vermeden önce iç ve dış aynalardan trafiği kontrol etmesi
 C) Geçiş yapacağı araç sürücüsünü korna veya selektör yaparak uyarması
 D) Önündeki aracı, sağından veya banketten yararlanmak suretiyle geçmesi

32. Şekle göre sola dönüş yapmak isteyen 1 numaralı motosiklet sürücüsü ne yapmalıdır?



- C) Park lambasının yakılmasına
 D) Yol eğimli ise uygun vitese takılmasına

- A) 3 numaralı araca yol verip, 2 numaralı araç- tan önce dönmeli
 B) 2 ve 3 numaralı araçların geçmesini beklemeli
C) Diğer araçların durmasını sağlamalı
D) Geçiş hakkını kendisi kullanmalı

33. Aşağıdaki araçlardan hangisinde ilk yardım çantası bulundurmamak mecburi değildir?

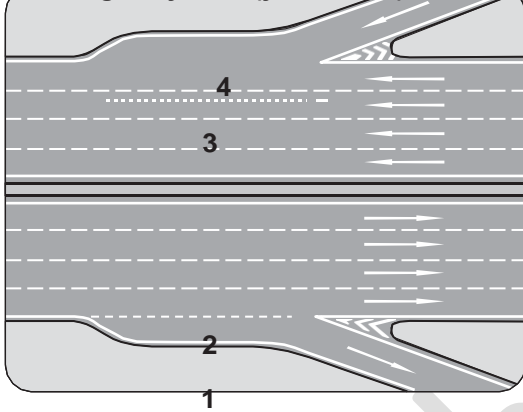
- A) Otobüs
 C) Motosiklet
B) Minibüs
D) Otom

ehliyetthane.net

34. Sürücüler, geceleri yakın ilerisi görülme-
yen kavşak, dönemeç ve tepe üstlerine
yaklaşırken gelişlerini nasıl haber vermek
zorundadır?

- A) Dönüş ışıklarını yakarak
B) Birkaç defa korna çalarak
C) Acil uyarı ışıklarını yakarak
D) Yakın ve uzağı gösteren ışıkları art arda ve
sıra ile yakarak

35. Şekildeki otoyolda numaralanmış şeritler-
den hangisi ayrılma (yavaşlama) şerididir?



- A) 1 B) 2 C) 3 D) 4

36. Aşağıdakilerden hangisi, araçlarda olası bir
kaza anında ölüm ve yaralanmaların en aza
indirilmesi amacıyla alınan önlemlerdendir?

- A) Koyu renk giysiler giyilmesi
B) Aracın kapılarının açık tutulması
C) Trafikteki motorlu araç sayısının artırılması
D) Seyir halinde iken emniyet kemeri
kullanılması

37. Trafik kazasına karışan sürücü yaralanma-
mış ise aşağıdakilerden hangisini yapmak
zorundadır?

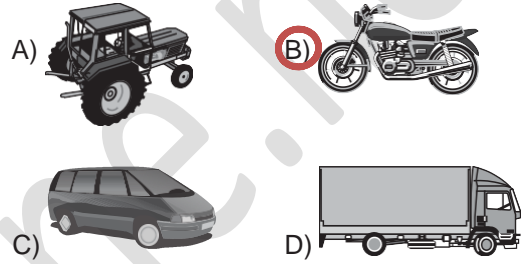
- A) Akan trafiği kontrol etmek
B) Yolu hemen trafiğe açmak
C) Kaza ile ilgili iz ve delilleri yok etmek
D) Işıklı işaret veya yansıtıcı cihazları koymak

38. Üzerinde renk ve teknik değişiklik yapılan
veya kullanım amacı değiştirilen araçlara
ait tescil belgeleri, sahiplerinin gerekli uy-
gunluğu sağlamaları bakımından kaç gün
süre ile geçerliliğini korur?

- A) 30 B) 40 C) 50 D) 60

39. B sınıfı sürücü belgesine sahip olan
Mehmet, A2 sınıfı sürücü belgesi almak için
başvuru yapıyor.

Bu durumda Mehmet, aşağıda resimleri
verilen araçlardan hangisini kullanmak
istemektedir?



40. Haritaların sol kenar çizgisi hangi ana yönü
gösterir?

- A) Batı B) Doğu
C) Kuzey D) Güney

41. Araçların orijinal sistemlerinde yer alan
egzoz borusu ve susturucunun korunması
ile aşağıdakilerden hangisi amaçlanır?

- A) Gürültü kirliliğinin azaltılması
B) Trafik yoğunluğunun azaltılması
C) Temiz olmayan yakıt kullanılması
D) Kazalara karşı güvenliğin artırılması

42. Dizel motorlarda sıkıştırılmış hava üze-
rine enjektörle aşağıdakilerden hangisi
püskürtülür?

- A) Benzin B) Motorin
C) Antifriz D) Su buharı

ehliyethane.net

43. Motoru çalıştırırken uzun süre ve sıkça marş yapılırsa aşağıdakilerden hangisinin olması beklenir?

- A) Akünün boşalması
- B) Hava filtresinin kirlenmesi
- C) Far ampullerinin patlaması
- D) Motor devir göstergesinin arızalanması

44. Aracın gösterge panelinde şekildeki uyarı lambasının yanıyor olması neyi bildirir?



- A) Araçta elektrikli koltuk sisteminin bulunduğu
- B) Yakıt deposu kapağının doğru kapatılmadığını
- C) Emniyet kemerinin takılı olmadığını
- D) Hava yastığı sisteminde bir arıza olduğunu

45. Aşağıdakilerden hangisi yakıt sisteminde yapılan kontrollere biri değildir?

- A) Antifriz kontrolü
- B) Yakıt filtresi kontrolü
- C) Yakıt kaçağı kontrolü
- D) Yakıt seviyesi kontrolü

46. Aşağıdakilerden hangisi motor yağının eksilmesine neden olur?

- A) Fren balatalarının aşınması
- B) Karter contasının yırtılması
- C) Hava filtresinin kirlenmesi
- D) Rot ayarının bozulması

47. Araca bağlanan römorkta aşağıdaki ikaz sistemlerinin hangisi çalışır durumda olmalıdır?

- A) Korna
- B) Yağ lambası
- C) Şarj lambası
- D) Sinyal lambası

48. Araç lastiği değiştirilirken, aracın kriko ile kaldırılması durumunda aşağıdakilerden hangisi yapılır?

- A) Vites boş konuma alınır.
- B) El freni çekiliyse bırakılır.
- C) Aracın hareket etmemesi için gerekli güvenlik önlemleri alınır.
- D) Araç motorunun sarsıntısız çalışması sağlanır.

49. Seyir hâlindeyken motordan "anormal sesler" gelmesi durumunda aşağıdakilerden hangisi yapılır?

- A) Motorun devri artırılır.
- B) Açık camlar varsa kapatılır.
- C) Önemsenmez yola devam edilir.
- D) Trafik kurallarına uyarak durulur ve kontak kapatılır.

50. Araçta yakıt tasarrufu sağlamak için aşağıdakilerden hangisinin yapılması doğrudur?

- A) Fazla süratten kaçınılması
- B) Ani duruş ve kalkış yapılması
- C) Sürekli sert ve ani fren yapılması
- D) Araç üstü tavan bagajı kullanılması

1. A
2. B
3. D
4. C
5. C
6. B
7. D
8. A
9. C
10. B
11. A
12. C
13. B
14. C
15. D
16. A
17. C
18. B
19. C
20. B
21. D
22. B
23. A
24. D
25. C
26. D
27. C
28. A
29. B
30. C
31. D
32. B
33. C
34. D
35. A
36. D
37. D
38. A
39. B
40. A
41. A
42. B
43. A
44. C
45. A
46. B
47. D
48. C
49. D
50. A