

1. Aşağıdakilerden hangisi, 112'nin aranması sırasında dikkat edilmesi gereken hususlardan biri **değildir**?

- A) Kesin yer ve adres bilgilerini vermekten kaçınılması
B) Kimin, hangi numaradan aradığının bildirilmesi
C) 112 merkezi tarafından sorulan sorulara net bir şekilde cevap verilmesi
D) Herhangi bir ilk yardım uygulaması yapıldıysa nasıl bir yardım verildiğinin belirtilmesi

2. Kanı süzerek gerekli maddelerin vücutta tutulması, zararlı olanların atılması gibi görevleri olan ve vücutta iç dengeyi koruyan sistem, aşağıdakilerden hangisidir?

- A) Sinir sistemi B) Hareket sistemi
 C) Boşaltım sistemi D) Dolaşım sistemi

3. Kazazedenin durumu değerlendirilirken yaşam bulgularının var veya yok olması yapılacak müdahaleler için önem taşımaktadır.

Buna göre, aşağıdakilerden hangisi kazazedenin yaşam bulguları içerisinde yer alır?

- A) Yaşı B) Boyu
C) Cinsiyeti D) Vücut ısısı

4. Kaza sonuçlarının ağırlaşmasını önlemek için olay yerinin değerlendirilmesini kapsar. En önemli işlem olay yerinde oluşabilecek tehlikeleri belirleyerek güvenli bir çevre oluşturmaktır.

Verilen bilgi, ilk yardımın temel uygulamalarından hangisiyle ilgilidir?

- A) Bildirme B) Koruma
C) Kurtarma D) Tedavi etme

5. • Geçici hafıza kaybı
• Burundan kan gelmesi
• Göz bebeklerinde büyüklük farkı

Yukarıdaki belirtiler, hangi bölge yaralanmalarında **daha çok** görülür?

- A) Baş B) Karın
C) Göğüs D) Omurga

6. Atardamar kanamalarında, kısa zamanda çok kan kaybetmemek için kanayan yer üzerine veya kanayan yere yakın bir üst atardamar bölgesine basınç uygulanır.

Buna göre,

- I. Boyun
II. Koltuk altı
III. Köprücük kemiği üzeri

verilenlerden hangileri vücutta bu amaç için belirlenmiş basınç uygulama noktalarındandır?

- A) Yalnız I B) I ve II
C) I ve III D) I, II ve III

7. Aşağıdakilerden hangisi şok belirtilerindedir?

- A) Zihinsel aktivitenin artması
 B) Cildin soğuk ve nemli olması
C) Vücut sıcaklığının hızla yükselmesi
D) Dilin gevşeyerek geriye doğru toplanması

8. Yetişkinlere yapılan dış kalp masajı uygulamasıyla ilgili verilenlerden hangisi doğrudur?

- A) Göğüs kemiğinin alt ve üst ucunun tespit edilerek üst yarısına orta ve yüzük parmağının dik olarak yerleştirilmesi
B) Basıyı tam uygulayabilmek için kazazedeye uzak mesafede durulması
 C) Göğüs kemiğine bası uygulama ve kaldırmanın ritmik olarak yapılması
D) Göğüs kemiği 1 cm çökecek şekilde bası uygulanması

9.



Resimde görülen pozisyon, aşağıdaki durumların hangisinde uygulanır?

- A) Kalp durması
B) Bacak kemiği kırılması
C) Solunum yolu tıkanması
 D) Delici göğüs yaralanması

10. Aşağıdakilerden hangisi çıkıklarda yapılan ilk yardım uygulamalarındandır?

- A) Kazazedenin hareket ettirilmesi
 B) Çıkiğın yerine oturtulmaya çalışılması
 C) Çıkiğın alt bölgesindeki deri rengi, ısı ve nabzın kontrol edilmesi
 D) Eklem düzeltildikten sonra tespit edilmesi

11. Aşağıdakilerden hangisi bilinç kaybının en ileri durumudur?

- A) Şok
 B) Koma
 C) Üşüme
 D) Bayılma

12. Yürüyemeyen ya da bilinci kapalı olan kişiler için kullanılır. Bir ilk yardımcı tarafından uygulanır. İlk yardımcının bir kolu boşta olacağından merdiven ya da bir yerden rahatlıkla destek alınabilir.

Verilen bilgi, acil taşıma tekniklerinden hangisiyle ilgilidir?

- A) İtfaiyeci yöntemi
 B) Rentek manevrası
 C) Sürükleme yöntemi
 D) Heimlich manevrası

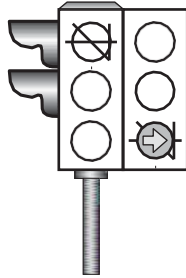
13. Aşağıdakilerden hangisi trafik ortamında riskli davranış olarak değerlendirilmez?

- A) Aşırı hız yapmak
 B) Alkollü olarak araç kullanmak
 C) Emniyet kemeri takılıken araç kullanmak
 D) Elinde cep telefonu varken araç kullanmak

14. Şekildeki ışıklı trafik işaret cihazında, kırmızı ışık ve yeşil oklu ışık birlikte yanmaktadır.

Bu durum sürücülere aşağıdakilerden hangisini bildirir?

- A) Düz gidilebileceğini
 B) Sadece sağa dönülebileceğini
 C) Sadece sola dönülebileceğini
 D) Yolun tüm yönlere açık olduğunu



15. Yetkililerce, araçla ilgili belgelerin alınıp aracın belirli bir yere çekilerek trafikten alıkonulmasına ne denir?





- A) Trafik suçu
 B) Trafik terörü
 C) Trafik kusuru
 D) Trafikten men

16. Şekildeki trafik işareti aşağıdakilerden hangisine yaklaşıldığını bildirir?

- A) Okul geçidine
 B) Yürüyüş yoluna
 C) Gençlik kampına
 D) Alt veya üst geçitlere



17. Aşağıdaki trafik işaretlerinden hangisi, yükseklik anlamında gabari sınırlamasının olduğunu bildirir?

- A) 
 B) 
 C) 
 D) 

18. Şekildeki trafik işareti aşağıdakilerden hangisini bildirir?

- A) 70 metreden sonra yolun daralacağını
 B) 70 metreden sonra park alanı olduğunu
 C) Saatteki hızın 70 kilometreyi geçmeyeceğini
 D) Takip mesafesinin 70 metreden az olmayacağını



19. Şekildeki trafik işareti aşağıdakilerden hangisini bildirir?

- A) Dönel kavşağa yaklaşıldığını
 B) Kontrolsüz kavşağa yaklaşıldığını
 C) Demir yolu geçidine yaklaşıldığını
 D) Ana yol - tali yol kavşağına yaklaşıldığını



20. Taşıt yolu veya park alanında, kaplama üzerine çizilen şekildeki sembolün anlamı nedir?

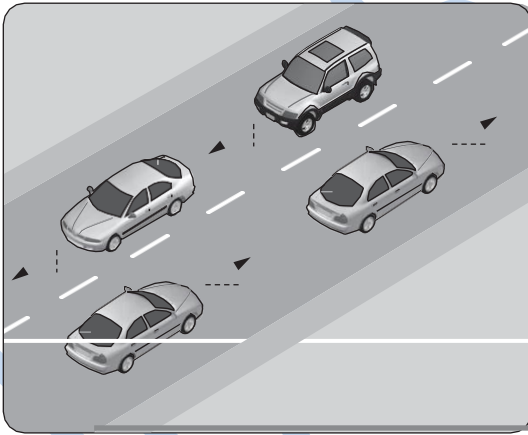


- A) Özürlü sürücüler için park yeri
 B) Özürlü sürücüler çıkabilir
 C) Özürlü taşıtı giremez
 D) Özürlü sürücü yolu

21. Trafik kuruluşunca, uyuşturucu veya uyarıcı madde kullandığı tespit edilen sürücüyü aşağıdaki işlemlerden hangisi uygulanır?

- A) Sadece para cezası verilir.
 B) Sürücü belgesi 6 ay süreyle geri alınır.
 C) Sürücü belgesi 5 yıl süreyle geçici olarak geri alınır.
 D) En sağ şeritten gitmek koşuluyla araç sürmesine izin verilir.

22.

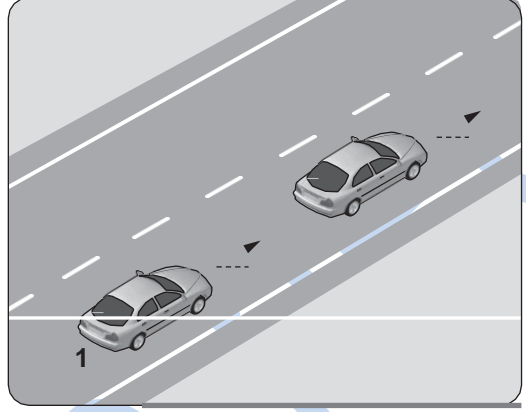


Şekildeki kara yolu bölümünde, yan yana çizilmiş keşik ve devamlı yol çizgileri sürücülere aşağıdakilerden hangisini bildirir?

- A) Çift yönlü yoldan tek yönlü yola girileceğini
 B) Her iki yönde seyreden araçların bölünmüş yola gireceğini
 C) Her iki yönde seyreden araçların şerit değiştiremeyeceğini
 D) Devamlı çizgi tarafındaki araçların şerit değiştiremeyeceğini

23. Yerleşim yeri içindeki kara yollarında aksine bir işaret yoksa motorlu bisikletler için azami hız sınırı saatte kaç kilometredir?

24. Şekildeki 1 numaralı araç 80 km/saat hızla seyrederken önündeki araca en fazla kaç metre yaklaşabilir?

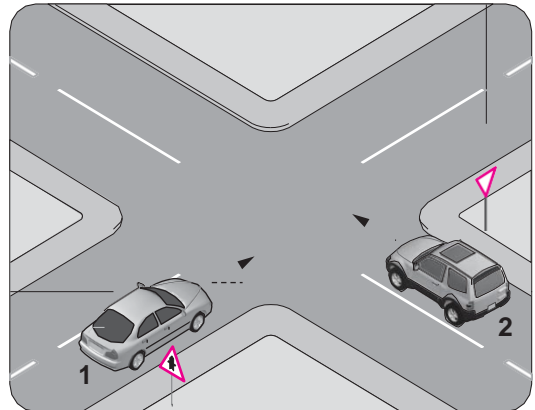


- A) 10 B) 20 C) 30 D) 40

25. Kara yollarında araç kullanan bir sürücünün, aşağıdakilerden hangisini yapması yasaktır?

- A) İki şeridi birden kullanması
 B) Aracını gidiş yönüne göre yolun en sağından sürmesi
 C) Gidişe ayrılan yol bölümünün en sol şeridini sürekli işgal etmekten kaçınması
 D) Şerit değiştirmeden önce, gireceği şeritte sürülen araçların güvenle geçişlerini beklemesi

26. Şekle göre 2 numaralı aracın sürücüsü ne yapmalıdır?



- A) 20 B) 30 C) 40 D) 45

A) 1 numaralı araca yol vermeli

- B) Geçiř hakkını kendisi kullanmalı
- C) Hızını artırarak kavřađa önce girmeli
- D) Korna çalıp 1 numaralı aracı durdurmalı

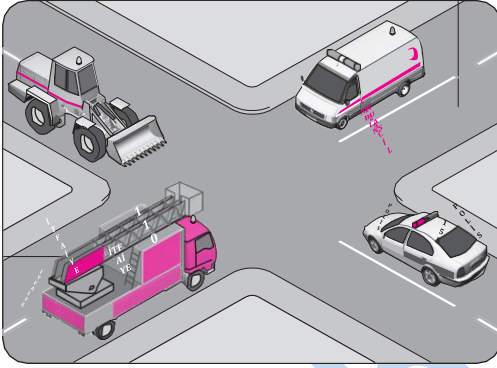
ehliyetthane.net

K

27. I. Şerit değiştirmelerde
II. Sağa ve sola dönüşlerde
III. Bir aracın geçilmesi esnasında
Yukarıdakilerin hangilerinde dönüş ışıklarının kullanılması zorunludur?

A) Yalnız I
B) I ve II
C) II ve III
D) I, II ve III

28. Şekilde görülen geçiş üstünlüğüne sahip araçların, görev hâlinde karşılaşmaları durumunda ilk geçiş hakkını hangisi kullanmalıdır?



A) İş makinesi
B) Polis aracı
C) Ambulans
D) İtfaiye aracı

29. Aşağıdakilerden hangisi araçlar için durma-ya örnektir?

A) Park etmek
B) Kırmızı ışıkta beklemek
C) Yolcu indirmek ve bindirmek
D) Yük boşaltmak için beklemek

30. • Doğruyu değiştirme manevralarını yanlış yapmak
• Önde giden bir aracı güvenli ve yeterli mesafeden izlememek

Yukarıda verilenler, trafik kazalarında rol oynayan faktörlerin hangisinin içinde değerlendirilir?

A) Araç kusurları
B) Yaya kusurları
C) Yolcu kusurları
D) Sürücü kusurları

31. Araçlar yüklenirken aşağıdakilerden hangisinin yapılması yasaktır?

A) Gabarinin aşılması
B) Araç dengesinin korunması
C) Trafik güvenliğinin dikkate alınması
D) Taşıma sınırına ve dingil ağırlığına uyulması

32. Motorlu bisiklet, motosiklet ve sürücüleri ile ilgili olarak aşağıdakilerden hangisinin yapılması yasaktır?

A) Gidiş yönüne göre yolun en sağından seyredilmesi
B) İki den fazlasının taşıt yolunun bir şeridinde yan yana sürülmesi
C) Tehlikeli madde taşıyan araçların geçilmesi
D) Geçme yaparken sinyal verilmesi

33. Geceleri kara yolunda karşı yönden gelen sürücülerin gözlerini kamasturmak için hangi ışıkların yakılması zorunludur?

A) Park ışıklarının
B) Acil uyarı ışıklarının
C) Uzağı gösteren ışıkların
D) Yakını gösteren ışıkların

34. Araçların muayene süresi dolmasa bile, aşağıdaki hâllerin hangisinden dolayı özel muayenesi zorunludur?

A) Kazaya karışması sonucu yetkili görevli tarafından gerekli görüldüğünde
B) Sürücüsü veya işleticisi değiştiğinde
C) Motoru bakımdan geçirildiğinde
D) Sahibi değiştiğinde

35. Boşaltıldığı ortamda çevre kirliliği meydana getirecek maddelere ne ad verilir?

A) Kireç
B) Atık
C) Yanıcı madde
D) Yakıcı madde

36. Süspansiyon sisteminde bulunan ve yay salınım süresini kısaltan parça aşağıdakilerden hangisidir?

A) Rotil
B) Aks
C) Amortisör
D) Şaft

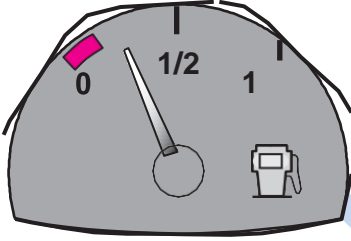
37. ABS fren sisteminin avantajlarından biri aşağıdakilerden hangisidir?

- A) Kalkışta patinajı önler.
- B) Debriyajın kolay ayrılmasını sağlar.
- C) Frenleme sırasında tekerlekleri kilitlet.
- D) Frenleme anında direksiyon hakimiyetini artırır.

38. İçten yanmalı motorlar hangi enerjiyi mekanik enerjiye dönüştürür?

- A) Isı enerjisini
- B) Hidrolik enerjiyi
- C) Nükleer enerjiyi
- D) Elektrik enerjisini

39. Aracın gösterge panelinde bulunan şekildeki gösterge, sürücüye neyi bildirir?



- A) Motor yağ basıncını
- B) Fren hidrolik seviyesini
- C) Depodaki yakıt miktarını
- D) Motor soğutma suyu sıcaklığını

40. Motordaki aşınmaları hangi sistem azaltır?

- A) Şarj sistemi
- B) Marş sistemi
- C) Ateşleme sistemi
- D) Yağlama sistemi

41. Radyatöre konulacak su peteklerin neresinde olmalıdır?

- A) Altında
- B) Üzerinde
- C) Ortasında
- D) Hızında

42. Aşağıdakilerin hangisindeki arıza, farların yanmamasına sebep olur?

- A) Bujilerdeki
- B) Distribütördeki
- C) Far anahtarındaki
- D) Endüksiyon bobinindeki

43. Seyir hâlindeki aracın gösterge panelinde aşağıdaki ikaz ışıklarından hangisinin yanıyor olması, trafik kurallarına uymak şartıyla derhal durulması gerektiğini belirtir?

- A)
- B)
- C)
- D)

44. Hava filtresi kirli ise motor nasıl bir karışımla çalışır?

- A) Fakir
- B) Zengin
- C) Normal
- D) Az yakıtlı

45. Sürücülerin trafik içindeki davranışlarının sonuçlarını düşünerek hareket etmesi hâli, trafikte hangi temel değere sahip olduğunu gösterir?

- A) Kabalık
- B) Hırçınlık
- C) Bencillik
- D) Sorumluluk

46. Hangi özelliğe sahip olmayan sürücünün sabırsız, öfkeli, yorgun, stresli ve iletişim becerileri eksik bir kişi olma ihtimali daha fazladır?

- A) Bencil
- B) Hoşgörülü
- C) Aşırı tepki gösteren
- D) Görgüsüzce davranan

47. Aşağıdakilerden hangisi, trafik kazalarının ülke ekonomisine verdiği zararlardan biri değildir?

- A) Trafik işaretlerinin hasar görmesi
- B) Kara yollarının zamanından önce yıpranması
- C) Trafik suçlarına uygulanan cezaların artırılması
- D) Yol kenarındaki oto korkuluklarının tahrip olması

48. Geçme yapan araca, geçilmekte olan araç sürücüsünün yavaşlayıp kolaylık sağlaması durumu, trafikte hangi temel değerle ifade edilir?

- A) Bencillik
C) Diğergamlık
B) İnatlaşmak
D) Sorumsuzluk

49. I. Kural ihlallerine
II. Tehlikeli davranışlara
III. Güvenli sürücülük yeteneklerini olumlu yönde etkilemeye

Trafikte yaşanan öfke duygusu, verilenlerden hangilerine yol açabilmektedir?

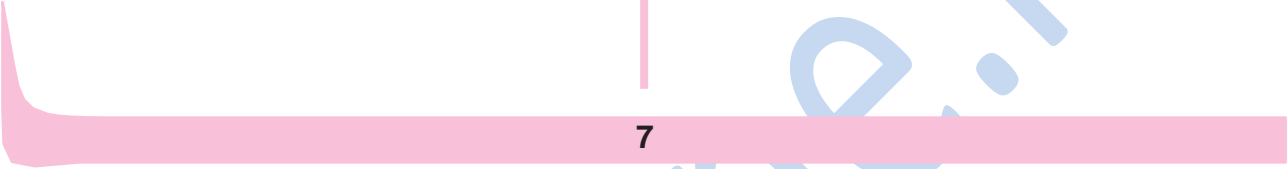
- A) I ve II
C) II ve III
B) I ve III
D) I, II ve III

50. Öndeki araç yol kenarına park etmeye çalışırken arkadan gelen diğer aracın onu beklemesi durumu, trafikte hangi temel değere sahip olunduğunu gösterir?

- A) Öfke
C) İnatlaşma
B) Sabır
D) Aşırı tepki

TEST BİTTİ.
CEVAPLARINIZI KONTROL EDİNİZ.

ehivetharq.net



1. A
2. C
3. D
4. B
5. A
6. D
7. B
8. C
9. D
10. C
11. B
12. A
13. C
14. B
15. D
16. A
17. C
18. D
19. B
20. A
21. C
22. D
23. B
24. D
25. A
26. A
27. D
28. C
29. B
30. D
31. A
32. B
33. D
34. A
35. B
36. C
37. D
38. A
39. C
40. D
41. B
42. C
43. A
44. B
45. D
46. B
47. C
48. C
49. A
50. B

Onlineethane.net