

1. Aşağıdakilerden hangisi ilk yardımın **önce-likli** amaçlarındandır?

- A) Trafik kazalarının önlenmesi  
 B) Mesleki başarının artırılması  
 C) Hayati tehlikenin ortadan kaldırılması  
 D) Ülkedeki sağlık sisteminin iyileştirilmesi

2. Beyin, insan vücudundaki hangi sistemin bir parçasıdır?

- A) Dolaşım sisteminin  
 B) Sindirim sisteminin  
 C) Hareket sisteminin  
 D) Sinir sisteminin

3. Kazazedenin ağız bölgesine bir cam parçası ya da ayna yaklaştırarak buharlanıp buharlanmadığına bakılması, "Bak-Dinle- Hisset" yönteminin hangi aşamasını oluşturur?

- A) Dinle  
 C) Hisset  
 B) Bak  
 D) Dinle-Hisset

4. Olay yerinde olası tehlikelerin belirlenerek güvenli bir çevrenin oluşturulması işlemi, ilk yardımın temel uygulamalarının hangisi içinde değerlendirilir?

- A) Koruma  
 C) Kurtarma  
 B) Bildirme  
 D) Müdahale

A)

5. Kalp durmasına kısa süre içerisinde müdahale edilmezse dokuların oksijenlenmesi bozulur.

Bu durum, **öncelikle** aşağıdaki organlardan hangisinde hasar oluşturur?

- A) Mide  
 C) Karaciğer  
 B) Beyin  
 D) Kalın bağırsak

6. Hangi durumdaki yetişkin bir kazazedeye, göğüs kemiği 5 cm aşağıya inecek şekilde basınç uygulanır?

- A) Solunumu düzensiz olan  
 B) Solunum sayısı azalan  
 C) Kalbi düzensiz çalışan  
 D) Kalbi duran

7. Bacakta turnike uygulama bölgesi neresidir?

- A) Diz ile kalça arası  
 B) Ayak bileğinin alt kısmı  
 C) Ayak bileğinin üst kısmı  
 D) Diz kapağının olduğu bölge

8. • Kazazede düz olarak sırtüstü yatırılır.  
 • Baş yana çevrilir ve çene göğüsten uzaklaştırılarak soluk yolu açılır.  
 • Kazazedenin bacakları 30 cm kadar yukarı kaldırılır.

İşlem basamakları verilen bu uygulamalarla ilgili olarak, **öncelikle** aşağıdakilerden hangisi amaçlanmıştır?

- A) Şokun engellenmesi  
 B) Kanamanın durdurulması  
 C) Zihinsel aktivitenin korunması  
 D) Sindirim işlevinin rahat olması

9. Derin yaralanmaya sebep olan batıcı cisim yara üzerinde duruyorsa, aşağıdakilerden hangisi uygulanır?

- A) Cisim çıkarılır ve yara tentürdiyot dökülür.  
 B) Cismin dışarıda kalan kısmı cilt hizasından kesilir ve yara sıkı sarılır.  
 C) Cisim çıkarılmadan tespiti yapılır ve yaralı hastaneye sevk edilir.  
 D) Cisim çıkarılır ve yaralı hastaneye sevk edilir.

10. Baş, boyun ve gövde ekseninin korunmasına hangi yaralanmalarda **daha çok** dikkat edilmesi gerekir?

- A) Karın yaralanmalarında  
 B) Bacak yaralanmalarında  
 C) Göğüs yaralanmalarında  
 D) Omurga yaralanmalarında

11. Aşağıdakilerden hangisi burkulmalarda uygulanan ilk yardım ilkeleri arasında yer alır?

- A) Burkulan eklemin kalp seviyesinden aşağıda tutulması  
 B) Burkulan eklemin sıkıştırıcı bir bandajla tespit edilmesi  
 C) Burkulan eklemin sürekli hareket ettirilmesi  
 D) Burkulan ekleme turnike uygulanması

12. Bayılma durumunda aşağıdaki sistemlerden hangisinin faaliyeti durur?

- A) Dolaşım sistemi B) Sindirim sistemi  
C) Hareket sistemi D) Solunum sistemi

13. Yaralı taşımada sedye kullanımı ile ilgili olarak aşağıdakilerden hangisi doğrudur?

- A) Sedye kullanımı her zaman tercih edilmelidir.  
B) Sadece bacağı kırılanları yatırarak taşımak için tercih edilir.  
C) Sadece zehirlenme vakalarının taşınmasında kullanılmalıdır.  
D) Köprücük kemiği kırıklarında hastanın sedye ile taşınması hayati önem taşır.

14. Aşağıdakilerden hangisi ruhsal yapısı bozuk sürücü davranışlarından?

- A) Hırslı ve kızgın olmamak  
B) Kurallara uymaya özen göstermek  
C) Başkalarının haklarına saygı göstermek  
D) Kullandıkları her araçta geçiş üstünlüğünü kendilerine ait sanmak

15. Aşağıdaki durumların hangisinde, sürüş esnasında refleksler zayıflamış olacağından direksiyon başındaki tepkiler çok daha yavaş gerçekleşecektir?

- A) Sürüş öncesi alkollü içki içilmişse  
B) Sürüş öncesi düzenli ve yeterli uyku uyumuşsa  
C) Molalarda kan dolaşımını artıran hareketler yapılmışsa  
D) Temiz hava için aracın camları kısa süreliğine açılmışsa

16. Kara yolu aşağıdakilerin hangisinde doğru tanımlanmıştır?

- A) Trafik için hayvanların ve araçların yararlandığı alanlardır.  
B) Trafik için kamunun yararlanmasına açık olan arazi şeridi, köprüler ve alanlardır.  
C) Trafik için araçların yararlanmasına uygun şeritlerdir.  
D) Trafik için yapılmış özel amaçlı arazi parçalarıdır.

17. Trafik görevlisinin, geceleyin ışıklı işaret çubuğunu şekildeki gibi hareket ettirmesinin sürücüler için anlamı nedir?

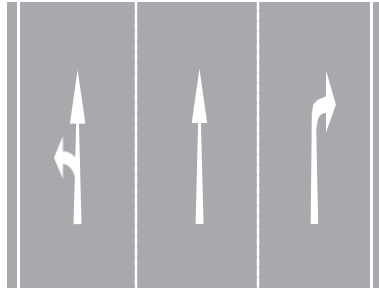
- A) Dur işareti  
B) Geç işareti  
C) Yavaşlatma işareti  
D) Hızlandırma işareti



18. Aksine bir durum yoksa, ışıklı trafik işaret cihazında yeşil ışık yanmakta ise sürücü ne yapmalıdır?

- A) Durmalı, yolu kontrol ettikten sonra geçmeli  
B) İlk geçiş hakkı yayaların olduğu için beklemeli  
C) Sağdan gelen araçların geçmesini beklemeli  
D) Durmadan dikkatli geçmeli

19. Kavşaklara yaklaşırken yol üzerine çizilmiş şekildeki oklar sürücülere neyi bildirir?



- A) Durma, duraklama ve park etmenin yasaklanmış olduğunu  
B) Seyir yönüne uygun şeridin kullanılması gerektiğini  
C) Sağa ve sola dönülemeyeceğini  
D) Hızın artırılması gerektiğini

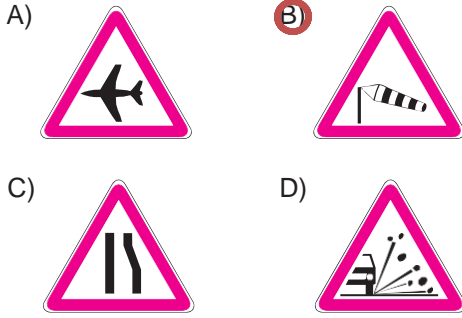
20. Şekildeki trafik işareti aşağıdakilerden hangisini bildirir?

- A) Kaygan yola yaklaşıldığını  
B) Kara yolunun deniz kıyısında bittiğini  
C) Tehlikeli iniş eğimli bir kesime yaklaşıldığını  
D) Taşıt yoluna taş, kaya veya toprak düşebileceğini

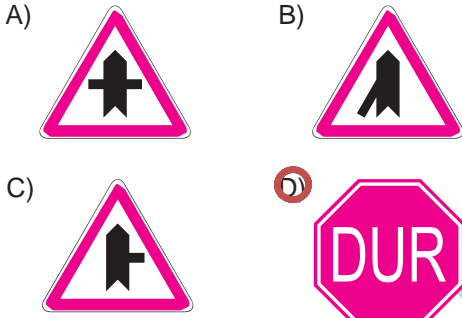


Ehliyethane.net

21. Aşağıdakilerden hangisi yandan rüzgâr işaretidir?



22. Aşağıdaki trafik işaretlerinden hangisi tali yolda bulunur?



23. Şekildeki trafik işareti aşağıdakilerden hangisini bildirir?

- A) Sesli ikaz cihazlarını kullanmanın yasak olduğunu
- B) Tehlikeli madde taşıtının giremeyeceğini
- C) Motorlu taşıt trafiğine kapalı yolu
- D) Durmanın yasak olduğunu



24. Kanlarındaki alkol miktarı - - - - promilin üzerinde olan hususi otomobil sürücülerinin kara yolunda araç sürmesi yasaktır.

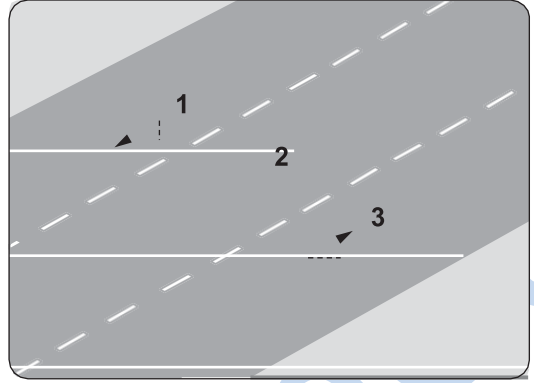
Verilen ifadede boş bırakılan yere aşağıdakilerden hangisi yazılmalıdır?

- A) 0,20 B) 0,30 C) 0,40  D) 0,50

25. Aksine bir durum yoksa, otovollarda yolcu sepetsiz iki tekerlekli motosikletlerin azami hız sınırı saatte kaç kilometredir?

- A) 70 B) 80 C) 90  D) 100

26. Şekildeki kara yolunda numaralandırılmış şeritlerden hangisi sürekli işgal edilemez?

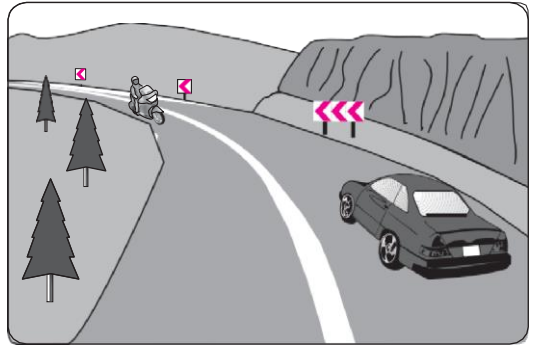


- A) 1  B) 2 C) 3 D) 1 ve 3

27. "88-89 Kuralı" olarak bilinen ve bu sayıları ardı ardına söylemek için geçen sürede alınan yol, aşağıdakilerden hangisini ifade etmektedir?

- A) Fren mesafesini B) Duruş mesafesini
- C) Takip mesafesini D) İntikal mesafesini

28. Şekildeki devamlı yol çizgisi, sürücülere aşağıdakilerden hangisini bildirir?



- A) Öndeki araçların geçilemeyeceğini
- B) Hiçbir sebeple durulamayacağını
- C) Sağ şeritten gidilemeyeceğini
- D) Karşı şeride geçilebileceğini

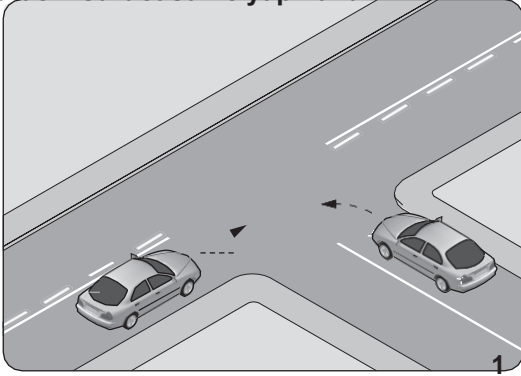
29. Otoyollara girerken hangi şeridin kullanılması zorunludur?

- A) Orta şerit
- B) Hızlanma şeridi
- C) Tırmanma şeridi
- D) Yavaşlama şeridi

30. Manevra yapacak sürücü aşağıdakilerden hangisini yapmalıdır?

- A) İşaret verdiği anda manevraya başlamalı  
 B) Ön, arka ve yanlardaki trafiği kontrol etmeli  
 C) Manevraya başladıktan sonra işaret vermeli  
 D) Manevra bitmeden önce işaret vermeyi sona erdirmeli

31. Şekildeki kontrolsüz kavşakta 1 numaralı aracın sürücüsü ne yapmalıdır?



2

- A) Hızlanıp kavşağa girmeli  
 B) Geçiş hakkını kendi kullanmalı  
 C) 2 numaralı aracın geçmesini beklemeli  
 D) İkazda bulunup 2 numaralı aracı durdurmalı

32. Aksine bir işaret yoksa, eğimsiz iki yönlü dar yolda, otomobil ile minibüsün karşılaşması hâlinde, hangisi diğerine yol vermelidir?

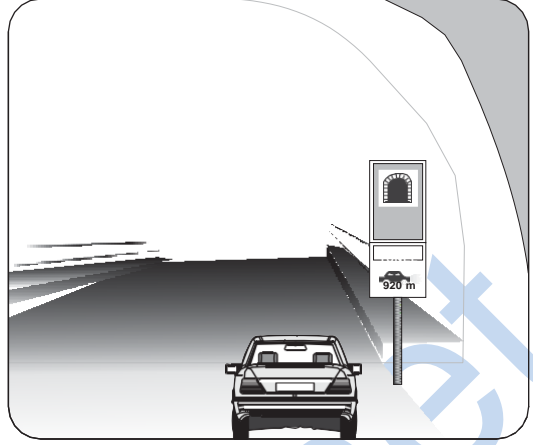
- A) Minibüs, otomobile  
 B) Otomobil, minibüse  
 C) Şeridi daralmış olan, diğerine  
 D) Dingil ağırlığı az olan, diğerine

33. I. Geçiş yollarının önü ve üzeri  
 II. Kamu hizmeti yapan yolcu taşıtlarının durakları  
 III. Görüşün yeterli olmadığı tepe üstlerine yakın yerler ve dönemeçler

Yukarıdakilerden hangileri park etmenin yasak olduğu yerlerdendir?

- A) Yalnız I  
 B) I ve II  
 C) II ve III  
 D) I, II ve III

34.



Şekildeki gibi yeterince aydınlatılmamış tünel giriş yapan aracın sürücüsü, aşağıdakilerden hangisini yapmak zorundadır?

- A) Duraklamak  
 B) Araç içi ışıkları yakmak  
 C) Uzağı gösteren ışıkları yakmak  
 D) Sadece park veya sis ışıklarını yakmak

35. Aşağıdakilerden hangisi, trafik kazası sırasında sürücü ve yolcunun taşıttan dışarı fırlamasını ya da başını çarpmasını önler?

- A) Engel işareti  
 B) Çekme halatı  
 C) Boyun korsesi  
 D) Emniyet kemeri

36. Kaza yapan aracın ön ve arkasına, diğer araç sürücülerini yavaşlatmak ve olası bir kaza tehlikesini önlemek için aşağıdakilerden hangisi yerleştirilmelidir?

- A) Yangın tüpü  
 B) Üçgen reflektör  
 C) Beyaz renkte taş  
 D) Teneke veya bidon gibi malzemeler

37. I. Traktörler  
 II. Otomobiller  
 III. Motorlu bisiklet ve motosikletler  
 IV. Şehirler arası yolcu taşıyan otobüsler

Yukarıda verilen araçların hangilerinde, ilk yardım çantası bulundurulması zorunludur?

- A) I ve II  
 B) II ve IV  
 C) III ve IV  
 D) I ve III

38. Aşağıdakilerden hangisi, tescil işlemleri tamamlanmış araçların trafiğe çıkarılmasına müsaade eden ve muayene sürelerini belirleyen bir belgedir?

- A) Sürücü belgesi
- B) Araç imalat belgesi
- C) Mali sorumluluk sigortası
- D) Motorlu araç trafik belgesi

39. 2918 sayılı Karayolları Trafik Kanunu'nda belirtilen motorlu araçların sürülmesine yetki veren belge, aşağıdakilerden hangisidir?

- A) Sürücü belgesi
- B) Araç imalat belgesi
- C) Kaza tespit tutanağı
- D) Motorlu taşıt sürücü sertifikası

40. Sivas'tan hareket eden bir araç, haritada görüldüğü gibi önce Konya'ya oradan da Uşak'a gitmiştir.



Bu durumda araç hangi yönlerde hareket etmiş olur?

- A) Batı-Doğu
- B) Kuzey-Güney
- C) Güneybatı-Kuzeybatı
- D) Kuzeybatı-Güneydoğu

41. Egzoz susturucusu, motordaki basınçlı yanmış gazların çıkarken oluşturacağı sesin azaltılmasında görev yapar.

Buna göre, araçlardaki egzoz susturucusu çıkarılırsa ne olması beklenir?

- A) Gürültü kirliliğinin artması
- B) Motorun ısınarak stop etmesi
- C) Gürültü kirliliğinin en aza inmesi
- D) Egzozdan siyah renkte duman çıkması

42. Dört zamanlı benzinli motorlarda, zamanların oluşum sırası aşağıdaki gibidir.



Buna göre, hangi zamanda yanma sonucu oluşan gazlar motor dışına atılır?

- A) Emme zamanı
- B) Sıkıştırma zamanı
- C) Ateşleme (İş) zamanı
- D) Egzoz zamanı

43. Marş yapıldığında marş motoru yavaş dönüyorsa sebebi aşağıdakilerden hangisi olabilir?

- A) Far kablo bağlantılarının oksitlenmesi
- B) Akü şarj durumunun yeterli olmaması
- C) Hava filtresinin kirlenmesi
- D) Bujilerin eskimesi

44. Dizel motorlu aracın gösterge panelinde bulunan şekildeki uyarı lambasının yanıyor olması neyi bildirir?



- A) Fren hidrolik seviyesinin çok düştüğünü
- B) Arka sis lambasının yanmakta olduğunu
- C) Ön ısıtma bujilerinin çalışmakta olduğunu
- D) Egzozdan çevreyi tehdit edecek boyutta gaz yayıldığını

45. Aşağıdakilerden hangisi, dizel motorlarda depodaki yakıtın bitmesi sonucunda meydana gelir?

- A) Hava filtresinin kirlenmesi
- B) Yakıt deposunun delinmesi
- C) Yakıt sisteminin hava yapması
- D) Depo kapağı ve çevresinin kirlenmesi

46. Araca römork bağlandığı zaman aşağıdakilerden hangisinin yapılması zorunludur?

- A) Römorka yük konulması
- B) Römorkun farlarının yakılması
- C) Römorkun üzerine branda çekilmesi
- D) Römorkun elektrik sisteminin prize takılması

47. Motorda sürtünmenin azaltılarak parçaların ömrünün uzatılmasının sağlanması görevini, aşağıdakilerden hangisi üstlenir?

- A) Motor yağı  
B) Araç lastiği  
C) Fren hidroliği  
D) Akü elektroliti

48. Karlı ve buzlu yol kesimlerinde, araçların kaymasını önlemek amacıyla öncelikle motordan güç alan tekerleklerine, aşağıdakilerden hangisi takılır?

- A) Çekme halatı  
 B) Patinaj zinciri  
C) Hız sınırlayıcı cihaz  
D) Lastik basınç sensörü

49. Marşa basılıp motor çalıştığında aşağıdakilerden hangisinin sönmesi gerekir?

- A) Park lambası  
 B) Sinyal lambası  
C) Şarj lambası  
D) El fren lambası

50. Aşağıdakilerden hangisi yakıt sarfiyatını artırır?

- A) Rölanti devrinin yüksek olması  
B) Fren hidroliğinin tamamlanması  
C) Soğutma suyuna antifriz katılması  
D) Lastik hava basınçlarının kontrol edilmesi

**MOTORLU TAŞIT SÜRÜCÜ  
KURSIYERLERİ SINAVI**

---

1. C
2. D
3. B
4. A
5. B
6. D
7. A
8. A
9. C
10. D
11. B
12. C
13. A
14. D
15. A
16. B
17. A
18. D
19. B
20. C
21. B
22. D
23. A
24. D
25. D
26. B
27. C
28. A
29. B
30. B
31. C
32. A
33. D
34. C
35. D
36. B
37. C
38. D
39. A
40. C
41. A
42. D
43. B
44. C
45. C
46. D
47. A
48. B
49. C
50. A