

1.

	İlk Yardım	Acil Tedavi
I.	Yetişmiş sağlık personeline ihtiyaç vardır.	Herkez Tarafından uygulanabilir.
II.	Olayın olduğu yerde bulunan malzemeler kullanılır.	Tıbbi araç ve gereçlere ihtiyaç vardır.

İlk Yardım ile Acil Tedavi arasındaki farklarla ilgili olarak tabloda verilen bilgiler için ne söylenebilir?

- A) I. doğru, II. yanlış  
 B) I. yanlış, II. doğru  
 C) Her ikisi de doğru  
 D) Her ikisi de yanlış

2. Çok sayıda yaralının olduğu kazalarda, kazazedelerin durumu değerlendirilir ve öncelikli müdahale edilecekler belirlenir.

Buna göre en son müdahale edilmesi gereken kazazede aşağıdakilerden hangisidir?

- A) Açık karın yarası olan  
 B) Bilinci yerinde olmayan  
 C) Solunum zorluğu çeken  
 D) Ayak bileğinde çıkık olan

3. İlk yardımın ABC'si olarak kabul edilen uygulamalardan "C" dolaşımın değerlendirilmesini ifade etmektedir.

Aşağıdakilerden hangisi, dolaşımın değerlendirilmesi aşamasında ilk yardımcının yaptığı uygulamalardandır?

- A) Kazazedeye "iyi misiniz?" diye sorulması  
 B) Kazazedeye baş-çene pozisyonu verilmesi  
 C) Kazazedenin şah damarından 5 saniye süreyle nabız alınması  
 D) İlk yardımcının yüzünü kazazedenin ağızına yaklaştırması

4. Aşağıdakilerden hangisi, kısmi tıkanıklık yaşayan kazazedeye yapılacak ilk yardım uygulamalarından biri değildir?

- A) Öksürmesi engellenir.  
 B) Gevşemiş takma dişleri varsa çıkarılır.  
 C) Morarma saptanırsa derhal girişimde bulunulur.  
 D) Durumu kötüye gidiyorsa tam tıkanmada tercih edilen uygulamalara başlanır.

5. Aşağıdakilerden hangisi ilk yardımın temel uygulamalarından biri değildir?

- A) Koruma  
 C) Bildirme  
 B) Kurtarma  
 D) Tedavi etme

6. I. Kazazedenin sert bir zemin üzerine sırt üstü yatırılması  
 II. Kalp basısı uygulamak için göğüs kemiğinin alt ve üst ucunun tespit edilmesi  
 III. Göğüs kemiğine, yandan bakıldığında göğüs yüksekliğinin 1/2'si kadar aşağı incek şekilde kalp basısı uygulanması

Yukarıdakilerden hangileri, yetişkinlerde yapılan temel yaşam desteğinin uygulama basamaklarındandır?

- A) Yalnız I  
 C) II ve III  
 B) I ve II  
 D) I, II ve III

7. İç kanaması olduğu düşünülen bir kazazedeye, ilk yardım olarak aşağıdakilerden hangisinin yapılması yanlıştır?

- A) Şoka karşı önlem alınması  
 B) Ağızdan bol sıvı verilmesi  
 C) Üzerinin örtülerek sıcak tutulması  
 D) Yaşamsal bulgularının incelenmesi

8. Şok pozisyonunda, kazazedenin bacakları kaç cm kadar yukarı kaldırılır?

- A) 30  
 B) 40  
 C) 50  
 D) 60

9. Aşağıdakilerden hangisi omurga yaralanmasına bağlı olarak meydana gelebilir?

- A) Saç dökülmesi  
 B) Bedensel aktivitede artma  
 C) Ağızdan köpüklü kan gelmesi  
 D) Yaralanma bölgesinin alt tarafında felç

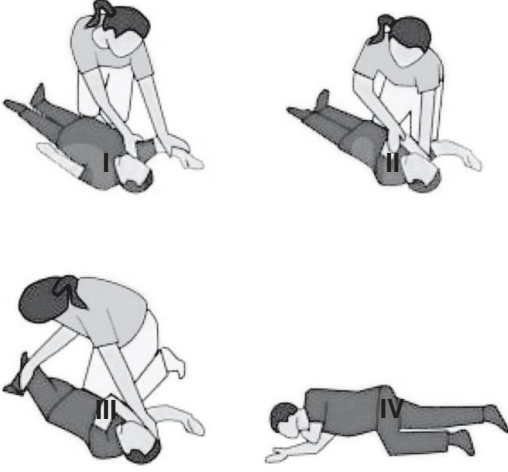
10. Zorlama, çarpma, düşme veya çeşitli darbeler sonucu oluşan, eklem yüzeylerinin kalıcı olarak ayrılmasına sebep olan duruma ne ad verilir?

- A) Kırık  
 C) Donma  
 B) Çıkık  
 D) Burkulma

11. Aşağıdakilerden hangisi, delici göğüs yaralanmalarında kazazedeye yapılan doğru bir ilk yardım uygulamasıdır?

- A) Batan cismin çıkarılması
- B) Ağızdan ılık içecekler verilmesi
- C) Bilinci açık ise yarı oturur duruma getirilmesi
- D) Ayaklarının yüksekte tutulup sırtüstü yatırılması

12. Resimde görülen uygulama hangi pozisyonun verilmiş aşamalarını göstermektedir?



- A) Şok pozisyonu
- B) Koma pozisyonu
- C) Alt-çene pozisyonu
- D) Baş-çene pozisyonu

13. • Ayaklarının pedala sıkışmadığından emin olunur.  
• Yan tarafından yaklaşılr ve bir elle kolu, diğer elle çenesi kavranarak hafif hareketlerle boynu tespit edilir.  
• Baş-boyun-gövde hizasını bozmadan araçtan dışarı çekilir.

Uygulama basamakları verilen ve kazazedinin araçtan çıkarılmasında kullanılan teknik, aşağıdakilerden hangisidir?

- A) Rentek manevrası
- B) İtfaiyeci yöntemi
- C) Heimlich manevrası
- D) Ayak bileklerinden sürüklenme yöntemi

14. Aşağıdakilerden hangisi güvenli sürücülük için alınması gereken önlemlerdendir?

- A) Sürüş öncesi alkollü içki içilmesi
- B) Sürüş esnasında elde cep telefonu ile konuşulması
- C) Yol şartlarına göre kontrol edilebilecek hızda araç kullanılması
- D) Trafik yoğunluğu fazla olan güzergâhların tercih edilmesi

15. Aşağıdakilerden hangisi, Karayolları Genel Müdürlüğü'nün görev ve yetkilerinden birisi, değildir?

- A) Kara yollarında, gerekli önleyici teknik tedbirleri almak veya aldırarak
- B) Kara yolu güvenliğini ilgilendiren konulardaki projeleri incelemek ve onaylamak
- C) Tüm kara yollarındaki işaretleme standartlarını tespit etmek, yayınlamak ve kontrol etmek
- D) Sürücü adaylarının teorik ve uygulamalı sınavlarını yapmak ve başarılı olanlara sertifika verilmesini sağlamak

16. Kara yolunda bir birim olarak seyretmek üzere birbirine bağlanmış, en çok iki römorktan oluşan araçlara ne ad verilir?

- A) Arazi taşıtı
- B) Taşıt katarı
- C) Kamp taşıtı
- D) Umum servis aracı

17. Kara yollarındaki trafik levhalarına zarar veren sorumluya ne yapılır?

- A) 6 ay hapis cezası verilir.
- B) Trafikten ömür boyu men edilir.
- C) Sürücü belgesi varsa geri alınır.
- D) Zarar karşılıkları ve masraf ödetilir.

18. Şekildeki trafik görevlisinin yapmış olduğu işaretin anlamı nedir?

- A) Trafiğin bütün istikametlere kapanma hâli
- B) Trafiğin bütün istikametlere açılma hâli
- C) Trafiği hızlandırma işareti
- D) Trafiği yavaşlatma işareti



19. Işıklı trafik işaret cihazında yanan hangi ışık, ikaz mahiyetinde olup yanlış sırasına göre yolun trafiğe kapanmak veya açılmak üzere olduğunu gösterir?

- A) Yeşil ışık  
C) Kırmızı ışık  
B) Sarı ışık  
D) Kırmızı oklu ışık

20. Şekildeki trafik işareti aşağıdakilerden hangisine yaklaşıldığını bildirir?



- A) Dönel kavşağa  
B) Açılan köprüye  
C) Ana yol - tali yol kavşağına  
D) Kontrollü demir yolu geçidine

21. Şekildeki trafik işaretini gören sürücü, aşağıdakilerden hangilerini yapmalıdır?



- I. Hızını artırmalı  
II. Hızını azaltmalı  
III. Öndeki araçları geçmekten kaçınmalı

- A) Yalnız I  
C) II ve III  
B) I ve II  
D) I, II ve III

22. Şekildeki trafik işareti aşağıdakilerden hangisini bildirir?

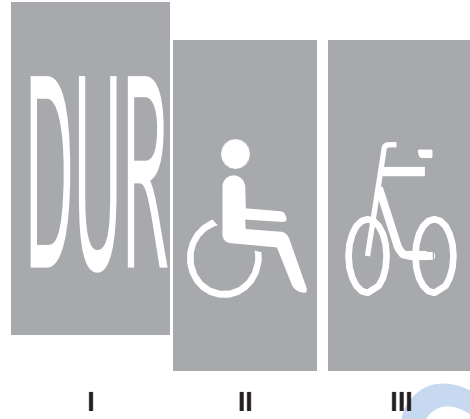


- A) Azami hız sınırını  
B) Geçme yasağı sonunu  
C) Taşıtın giremeyeceğini  
D) Hız sınırlaması sonunu

23. Aşağıdaki trafik işaret levhalarından hangisi trafik tanzim işaretleri grubunda yer alır?

- A)   
C)   
B)   
D)

24.



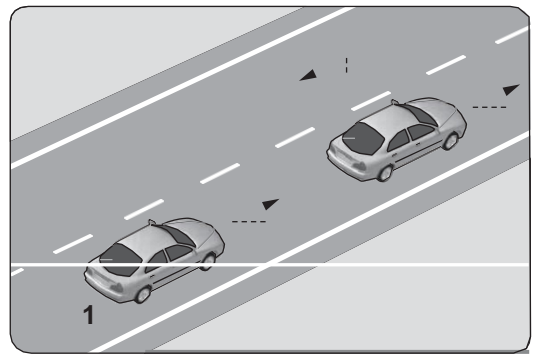
Taşıt yolu üzerine çizilen şekildeki yazı ve sembollerden hangileri, sürücülere araçlarını uygun mesafede mutlaka durdurmaları gerektiğini bildirir?

- A) Yalnız I  
C) II ve III  
B) I ve II  
D) I, II ve III

25. Aşağıdaki davranışlardan hangisi trafiğin akışını olumsuz etkiler?

- A) Girilecek şeritteki aracın geçmesini beklemek  
B) Gidiş yönüne göre en sağdaki şeritten seyretmek  
C) Gidişe ayrılan en soldaki şeridi sürekli olarak işgal etmek  
D) Çok şeritli yollarda hızın gerektirdiği şeritten seyretmek

26.



Şekildeki kara yolunda 1 numaralı araç sürücüsünün aşağıdakilerden hangisini yapması yanlıştır?

- A) Bulunduğu şeritte seyretmesi  
B) Geçme sırasında hızını artırması  
C) Yol müsait ise önündeki aracı sollayarak geçmesi  
D) Yol müsait değilse önündeki aracın sağından geçmesi

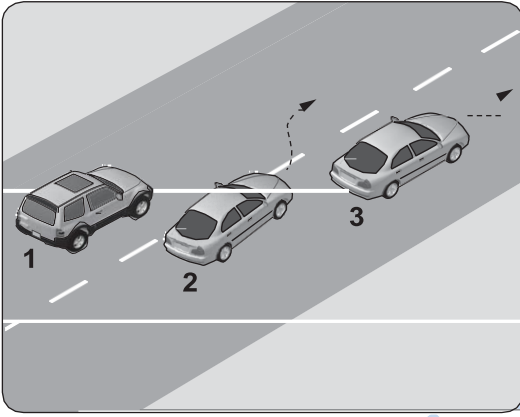
27. Zorunlu hâller dışında **otovollarda** motorlu araçların **asgari** (en az) hız sınırı saatte kaç kilometredir?

- A) 15 B) 35  C) 40 D) 50

28. 70 km/saatlik hızla, arka arkaya seyreden iki araç arasındaki mesafe **en az** kaç metre olmalıdır?

- A) 25  B) 35 C) 45 D) 55

29.



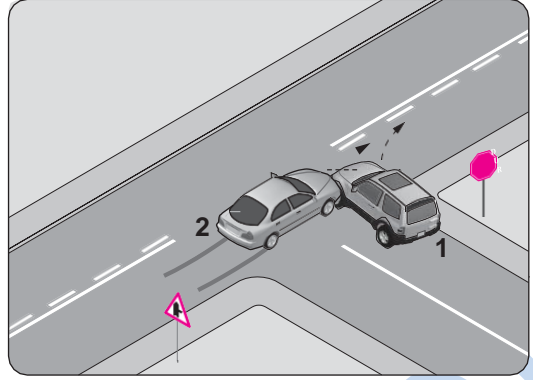
Şekilde görülen araç geçme işlemiyle ilgili olarak aşağıdakilerden hangisi söylenebilir?

- A) 2 numaralı aracın arkadan gelen trafiği kontrol etmediği  
 B) 3 numaralı aracın izlediği şeridin yanlış olduğu  
 C) 1 numaralı aracın izlediği şeridin yanlış olduğu  
 D) 3 numaralı aracın geçme yasağına uymadığı

30. Aşağıdakilerden hangisi, duraklanan veya park edilen yerden çıkan araç sürücüsünün uyması gereken kurallardan biri **değildir**?

- A) Işıkla veya kolla çıkış işareti vermesi  
 B) Aracını ve aracının etrafını kontrol etmesi  
 C) Yoldan geçen araç sürücülerini ikaz edip yavaşlatması  
 D) Sakıncalı bir durum olmadığında manevra-ya başlaması

31.



Şekle göre aşağıdakilerden hangisi **kesinlikle** söylenir?

- A) 2 numaralı aracın yanlış şeritte seyrettiği  
 B) 2 numaralı aracın takip mesafesine uymadığı  
 C) 1 numaralı aracın dönüş işaretini yanlış kullandığı  
 D) 1 numaralı aracın doğru geçmekte olan 2 numaralı araca yol vermediği

32. Araçların durma ve duraklama halleri dışında, genelde uzun süreli olarak bekletilmek üzere bırakılmasına ne ad verilir?

- A) Park etme B) İşaretleme  
 C) Trafik kazası D) Trafikten men

33. Araçların yüklenmesine ilişkin usullere göre, yolcu ve eşya taşımalarında kullanılan araçların her yılın hangi tarihleri arasında kış lastiği kullanması zorunludur?

- A) 1 Eylül - 1 Ocak  
 B) 1 Ekim - 1 Şubat  
 C) 1 Kasım - 1 Mart  
 D) 1 Aralık - 1 Nisan

34. Motorlu bisiklet, motosiklet ve sürücüleri ile ilgili olarak aşağıdakilerden hangisinin yapılması yasaktır?

- A) Geçme yaparken sinyal verilmesi  
 B) Tehlikeli madde taşıyan araçların geçilmesi  
 C) Sürülmeleri sırasında elde bagaj, paket ve benzerlerinin taşınması  
 D) Gidiş yönüne göre yolun en sağından seyredilmesi

35. Kara yolu üzerinde hareket hâlinde olan bir veya birden fazla aracın karıştığı ölüm, yaralanma veya zararla sonuçlanan olaylara ne ad verilir?

- A) Kayıp  
C) Tahribat  
B) Hasar  
D) Trafik kazası

36. I. Araç sahipleri zorunlu mali sorumluluk sigortası yaptırmak zorundadır.  
II. Sürücüler, yetkililerin istemesi hâlinde zorunlu mali sorumluluk sigorta poliçelerini göstermek zorundadır.

Yukarıdaki bilgiler için hangisi söylenebilir?

- A) I. doğru, II. yanlış  
B) Her ikisi de yanlış  
C) I. yanlış, II. doğru  
D) Her ikisi de doğru

37. Trafik idari para cezasının tebliğ tarihinden itibaren en geç kaç gün içinde ödenmesi hâlinde, dörtte bir oranında indirim yapılır?

- A) 7  
B) 10  
C) 15  
D) 30

38. Monoküler (tek gözü gören) kişilerle ilgili olarak aşağıdakilerden hangisi yanlıştır?

- A) Bu kişiler ticari araç kullanabilir.  
B) Sürücü belgesi aldıktan sonra her yıl bir göz hekiminden sağlık raporu almaları zorunludur.  
C) Kullanacakları araçların içinde, sağında ve solunda olmak üzere en az 3 ayna bulunması zorunludur.  
D) Kendileri açısından konulan kurallara uyup uymadıklarının denetlenebilmesi için sürücü belgelerine monoküler ibaresi yazılır.

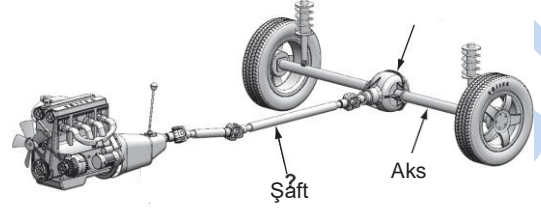
39. Aşağıdakilerden hangisi tedbirsiz ve saygısız araç sürmeye örnek değildir?

- A) Aşırı hızdan kaçınmak  
B) Korkutmak veya şaşırtmak  
C) Su, çamur ve benzerlerini sıçratmak  
D) Sigara külü ve izmaritlerini veya başka şeyleri yola atıp dökmek

40. Aşağıdakilerden hangisinin şehir içindeki araçlarda kullanılması yasaktır?

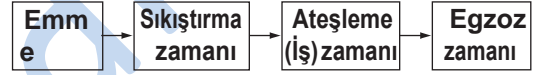
- A) Stepne  
C) Güneş gözlüğü  
B) Havalı korna  
D) Emniyet kemeri

41. Şekilde soru işareti (?) ile gösterilen güç aktarma organının adı nedir?



- A) Volan  
C) Vites kutusu  
B) Kavrama  
D) Diferansiyel

42. Dört zamanlı benzinli motorlarda, zamanların oluşum sırası aşağıdaki gibidir.



Buna göre, hangi zamanda emme supabı açılır ve silindirlere yakıt-hava karışımı girer?

- A) Emme zamanı  
B) Sıkıştırma zamanı  
C) Ateşleme (İş) zamanı  
D) Egzoz zamanı

43. Motor çalışır durumda iken marş yapılırsa aşağıdakilerden hangisi meydana gelir?

- A) Motor daha iyi yağlama yapar.  
B) Motor daha yavaş döner.  
C) Marş dişlisi zarar görür.  
D) Motor daha hızlı döner.

44. Motor çalışır durumda iken, aracın gösterge panelinde bulunan şekildeki uyarı lambasının yanıyor olması neyi bildirir?



- A) Araç yakıtının bitmek üzere olduğunu  
B) Araç kapılarında birinin açık kaldığını  
C) Motor yağının değiştirilmesi gerektiğini  
D) Ön ısıtma bujilerinin çalışmakta olduğunu

45. I. Aşınmayı azaltmak  
II. Sürtünmeyi azaltmak  
III. Yakıt tüketimini artırmak
- Yukarıdakilerden hangileri motor yağının görevlerindedir?

A) Yalnız I  
B) I ve II  
C) II ve III  
D) I, II ve III

46. Aşağıdakilerden hangisi motor soğutma suyunun azalmasına sebep olur?

A) Fren balatalarının aşınması  
B) Isıtma bujilerinin arızalanması  
C) Hararet göstergesinin arızalanması  
D) Radyatör hortumlarının su sızdırması

47. Aracın elektrik sisteminde bulunan sigortalardan biri yanmış ise yerine takılacak olan yeni sigortanın amper değeri eskisine göre nasıl olmalıdır?

A) Aynı  
B) Daha büyük  
C) Daha küçük  
D) Önemli değildir.

48. I. Jant kapağı çıkartılır.  
II. Kriko ile araç kaldırılır.  
III. Bijon somunları sökülür.  
IV. Bijon somunları gevşetilir.  
V. Aracın hareket etmemesi için gerekli güvenlik önlemleri alınır.

Verilenlere göre, araç lastiğinin sökülmesinde doğru işlem sırası nasıl olmalıdır?

A) I - II - III - IV - V  
B) II - III - I - IV - V  
C) III - II - IV - V - I  
D) V - I - IV - II - III

49. Aracın gösterge panelinde bulunan şekildeki ikaz ışığı, aşağıdakilerden hangisidir?



A) Arka sis lambası ikaz ışığı  
B) Hava yastığı ikaz ışığı  
C) Akü şarj ikaz ışığı  
D) ABS fren sistemi ikaz ışığı

50. Benzinli motorlarda normal yanma olmamasının sebeplerinden biri aşağıdakilerden hangisidir?

A) Frenlerin ayarsız olması  
B) Bujilerin kurum bağlaması  
C) Depodaki yakıt seviyesinin azalması  
D) Lastiklerin hava basıncının fazla olması

1. B
2. D
3. C
4. A
5. D
6. B
7. B
8. A
9. D
10. B
11. C
12. B
13. A
14. C
15. D
16. B
17. D
18. A
19. B
20. C
21. C
22. A
23. B
24. A
25. C
26. D
27. C
28. B
29. A
30. C
31. D
32. A
33. D
34. C
35. D
36. D
37. C
38. A
39. A
40. B
41. D
42. A
43. C
44. A
45. B
46. D
47. A
48. D
49. C
50. B

ehliyetthane.net